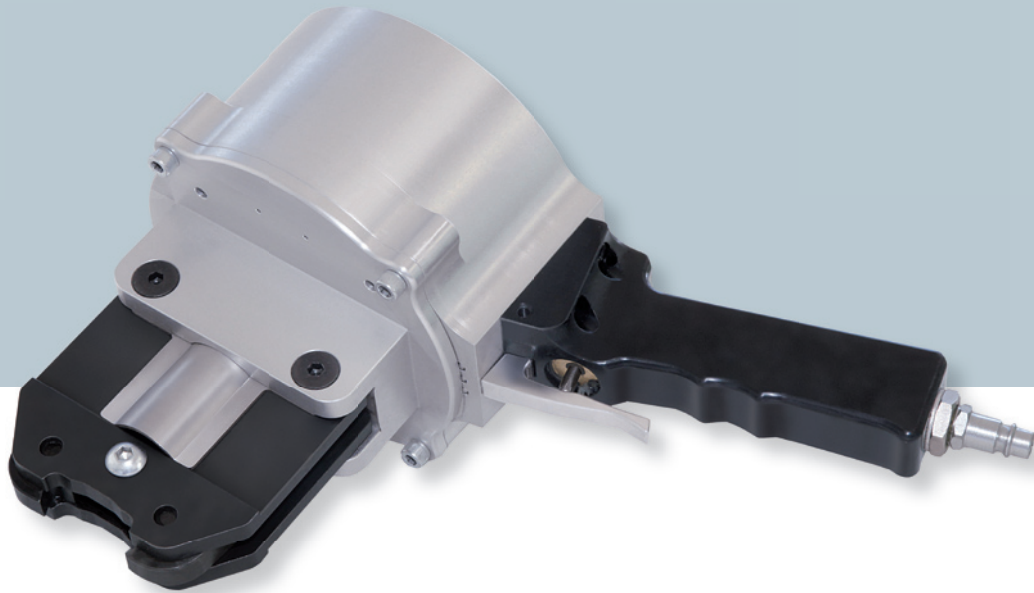


DRUCKLUFT VERSCHLIESSZANGE FUER STAHLBAND MIT HUELSE



TECHNISCHE SPEZIFIKATION		MODELL			
DIMENSION		KODE	TYP	BÄNDER	DICKE
Länge	320 mm - 12.6"	T451901	ITA 45 - 19mm	R 850N/mm ²	0.6mm 0.024" - 1.1mm 0.039"
Breite	140 mm - 5.5"			R 1100N/mm ²	0.63mm 0.025" - 0.9mm 0.031"
Höhe	180 mm - 7"	T452501	ITA 45 - 25mm	R 850N/mm ²	0.6mm 0.024" - 1.1mm 0.039"
Gewicht	2.9 Kg - 6.4lbs			R 1100N/mm ²	0.63mm 0.025" - 0.9mm 0.031"
FÜTTERN		T453201	ITA 45 - 32mm	R 1100N/mm ²	0.6mm 0.024" - 1.1mm 0.039"
Belastung	5.5-7 bar / 78-99 psi			R 1100N/mm ²	0.63mm 0.025" - 0.9mm 0.031"
LEISTUNG					
Max. Spannung	-				
Geschwindigkeit der Spannung	-				
Verschlussart	Huelle mit Einfachkerbung				
Reißfestigkeit v. Verschluss	80% von Reißfestigkeit*				

* ändert sich je nach Größe des Kunststoffbandes

HUELSE MIT EINFACHKERBUNG

