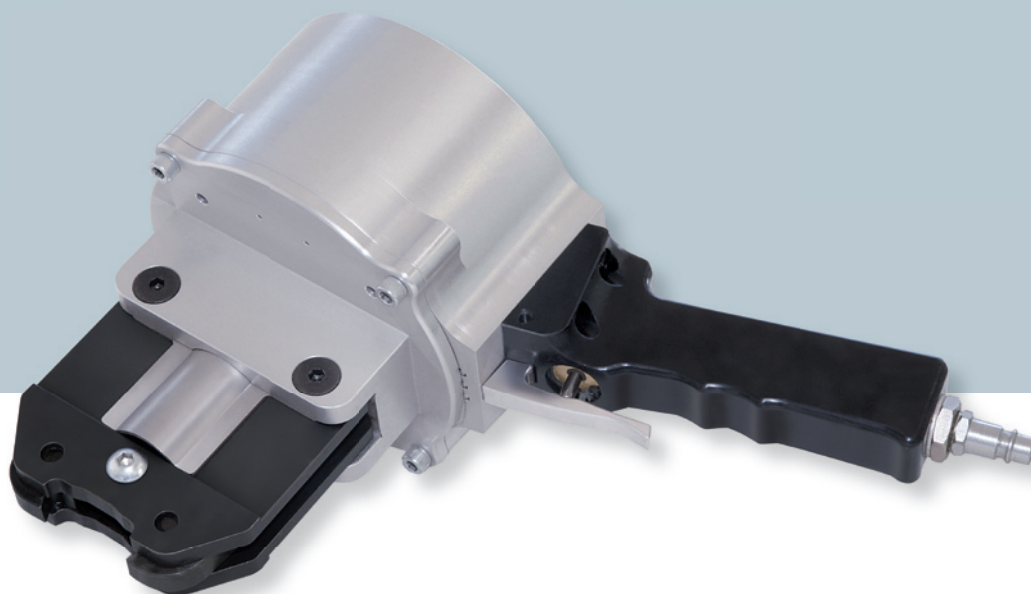


ENTALLADORA NEUMÁTICA PARA FLEJE METÁLICO Y UNIÓN DE ENLAZADOR



ESPECIFICACIONES TÉCNICAS

DIMENSIONES

Longitud	320 mm - 12.6"
Anchura	140 mm - 5.5"
Altura	180 mm - 7"
Peso	2.9 Kg - 6.4lbs

ALIMENTACION

Presion de trabajo	5.5-7 bar / 78-99 psi
--------------------	-----------------------

PRESTACIONES

Tension max. de flejado	-
Velocidad de tensado	-
Tipo de cierre	unión por entalla sencilla
Resistencia cierre	80% de la carga de rotura*

* variable en funcion del tipo de fleje

MODELO

CODIGO	TIPO	FLEJE	ESPEJOR
T421943	ITA42 - 19mm - 9000N-2B	R 850N/mm ²	0.6mm - 1mm
		R 1100N/mm ²	0.63mm - 0.8mm
T422543	ITA42 - 25mm - 9000N-2B	R 850N/mm ²	0.6mm - 1mm
		R 1100N/mm ²	0.63mm - 0.8mm
T423243	ITA42 - 32mm - 9000N-2B	R 850N/mm ²	0.6mm - 1mm
		R 1100N/mm ²	0.63mm - 0.8mm

SELLADO DE GRAPA UNICA

