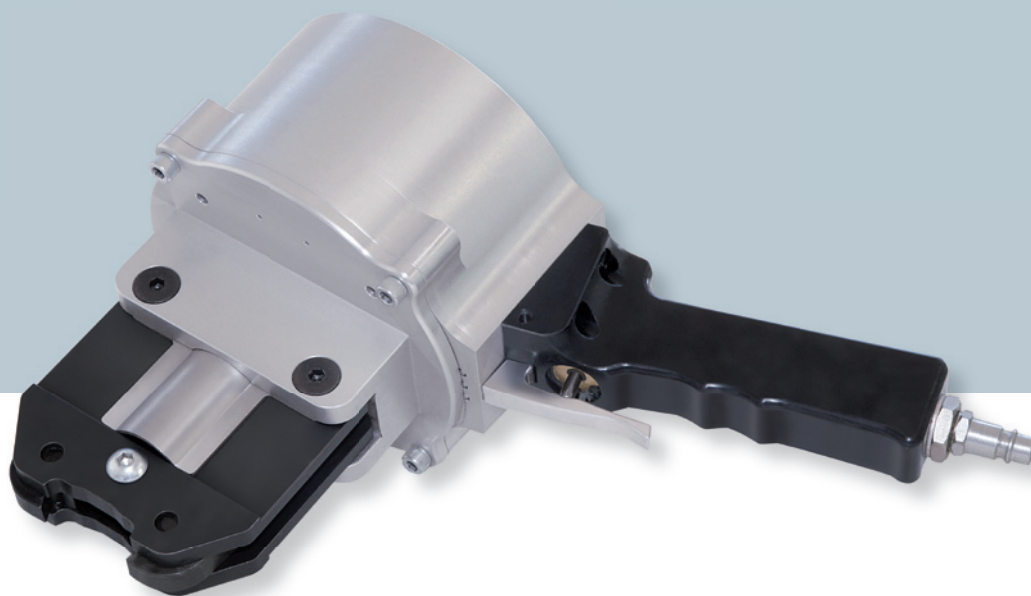


PINZA PNEUMATICA PER REGGIA IN ACCIAIO CON SIGILLO



SPECIFICHE TECNICHE

DIMENSIONI

Lunghezza	320 mm - 12.6"
Larghezza	140 mm - 5.5"
Altezza	180 mm - 7"
Peso	2.9 Kg - 6.4lbs

ALIMENTAZIONE

Pressione di lavoro	5.5-7 bar / 78-99 psi
---------------------	-----------------------

PRESTAZIONI

Tensione max. reggia	-
Velocità tensionamento	-
Tipo chiusura	Sigillo singola graffata
Resistenza chiusura	80% del carico di rottura*
Rapporto trasmissione	-

* variabile in funzione del tipo di reggia

MODELLI

CODICE	TIPO	REGGIA	SPESSORE
T451901	ITA 45 - 19mm	R 850N/mm ²	0.6mm 0.024" - 1.1mm 0.039"
		R 1100N/mm ²	0.63mm 0.025" - 0.9mm 0.031"
T452501	ITA 45 - 25mm	R 850N/mm ²	0.6mm 0.024" - 1.1mm 0.039"
		R 1100N/mm ²	0.63mm 0.025" - 0.9mm 0.031"
T453201	ITA 45 - 32mm	R 1100N/mm ²	0.6mm 0.024" - 1.1mm 0.039"
		R 1100N/mm ²	0.63mm 0.025" - 0.9mm 0.031"

SIGILLO A SINGOLA GRAFFATA

