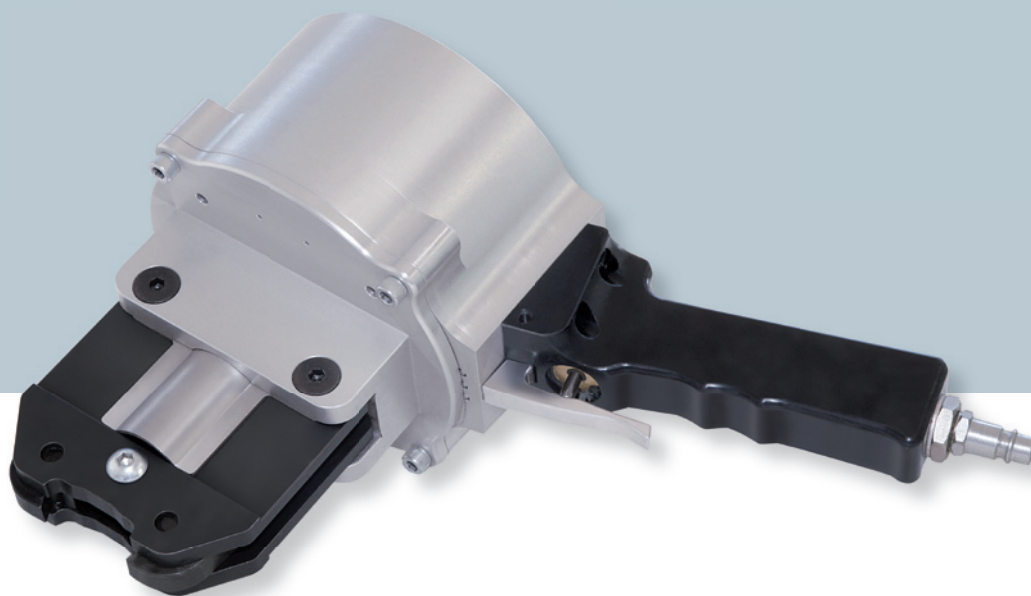


ПНЕВМАТИЧЕСКИЙ ПЛОМБИРАТОР ДЛЯ СТАЛЬНОЙ ЛЕНТЫ С ИСПОЛЬЗОВАНИЕМ СКОБЫ

**ТЕХНИЧЕСКИЕ ХАРАКТЕРИСТИКИ****РАЗМЕРЫ**

| | |
|--------|-----------------|
| ДЛИНА | 320 mm - 12.6" |
| ШИРИНА | 140 mm - 5.5" |
| ВЫСОТА | 180 mm - 7" |
| ВЕС | 2.9 Kg - 6.4lbs |

ПОДКЛЮЧЕНИЕ

| | |
|------------------|-----------------------|
| ДАВЛЕНИЕ ВОЗДУХА | 5.5-7 bar / 78-99 psi |
|------------------|-----------------------|

МАКСИМАЛЬНАЯ СИЛА
НАТЯЖЕНИЯ -

СКОРОСТЬ НАТЯЖЕНИЯ -

СВАРКА ЗАМОК С ОДИНОЧНОЙ
ПРОСЕЧКОЙ

ЭФФЕКТИВНОСТЬ
СОЕДИНЕНИЯ 80% of breaking strength*

ПЕРЕДАТОЧНОЕ ЧИСЛО -

* РАЗЛИЧНОЕ, В ЗАВИСИМОСТИ ОТ ТИПА ЛЕНТЫ

С ДВОЙНОЙ ПРОСЕЧКОЙ

МОДЕЛЬ

| КОД | ТИП | СТАЛЬНАЯ ЛЕНТА | ТОЛЩИНА |
|---------|---------------|-------------------------|------------------------------|
| T451901 | ITA 45 - 19mm | R 850N/mm ² | 0.6mm 0.024" - 1.1mm 0.039" |
| | | R 1100N/mm ² | 0.63mm 0.025" - 0.9mm 0.031" |
| T452501 | ITA 45 - 25mm | R 850N/mm ² | 0.6mm 0.024" - 1.1mm 0.039" |
| | | R 1100N/mm ² | 0.63mm 0.025" - 0.9mm 0.031" |
| T453201 | ITA 45 - 32mm | R 850N/mm ² | 0.6mm 0.024" - 1.1mm 0.039" |
| | | R 1100N/mm ² | 0.63mm 0.025" - 0.9mm 0.031" |

