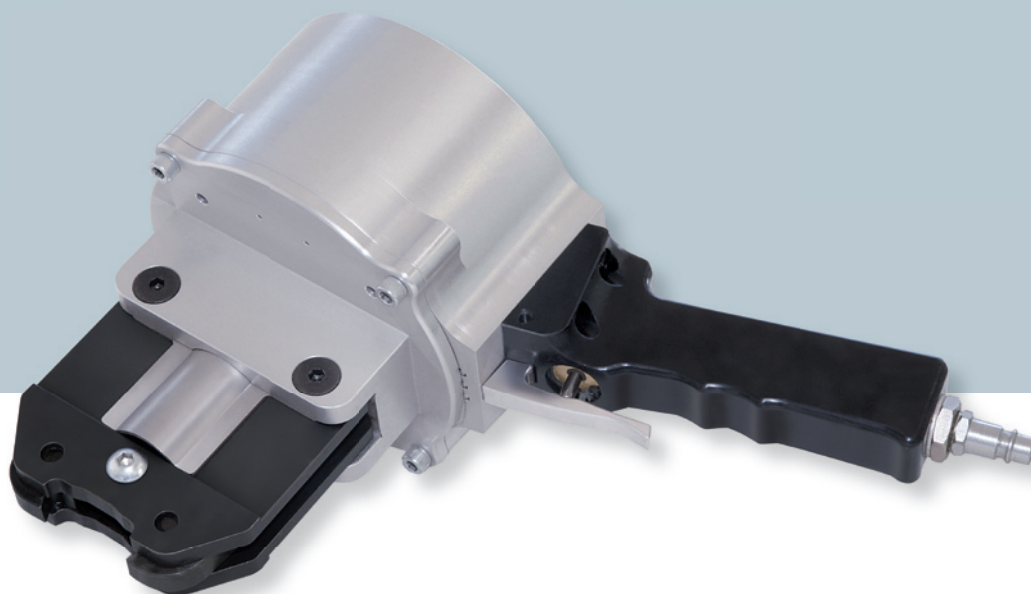


## APPAREIL DE CERCLAGE PNEUMATIQUE AVEC FERMETURE PAR CHAPE



### SPECIFICATIONS TECHNIQUES

#### DIMENSION

Longueur	320 mm - 12.6"
Largeur	140 mm - 5.5"
Hauteur	180 mm - 7"
Poids	2.9 Kg - 6.4lbs

#### ALIMENTATION

Pression	5.5-7 bar / 78-99 psi
----------	-----------------------

#### PERFORMANCE

Tension max. du feuillard	-
Vitesse de tension	-
Soudure	chape simple entaille
Résistance à la soudure	80% de la charge à la rupture*

\* changer en fonction du type de feuillard

### MODÈLE

CODE	TYPE	FEUILLARD	ÉPAISSEUR
T451901	ITA 45 - 19mm	R 850N/mm <sup>2</sup>	0.6mm 0.024" - 1.1mm 0.039"
		R 1100N/mm <sup>2</sup>	0.63mm 0.025" - 0.9mm 0.031"
T452501	ITA 45 - 25mm	R 850N/mm <sup>2</sup>	0.6mm 0.024" - 1.1mm 0.039"
		R 1100N/mm <sup>2</sup>	0.63mm 0.025" - 0.9mm 0.031"
T453201	ITA 45 - 32mm	R 850N/mm <sup>2</sup>	0.6mm 0.024" - 1.1mm 0.039"
		R 1100N/mm <sup>2</sup>	0.63mm 0.025" - 0.9mm 0.031"

### CHAPE SIMPLE

